

上信越自動車道
上田ローマン橋補修設計

参考図

令和7年1月

東日本高速道路株式会社 関東支社
長野管理事務所

位置図



この地図は、東日本高速道路(株)が国土地理院地図を編集して作成したものである。

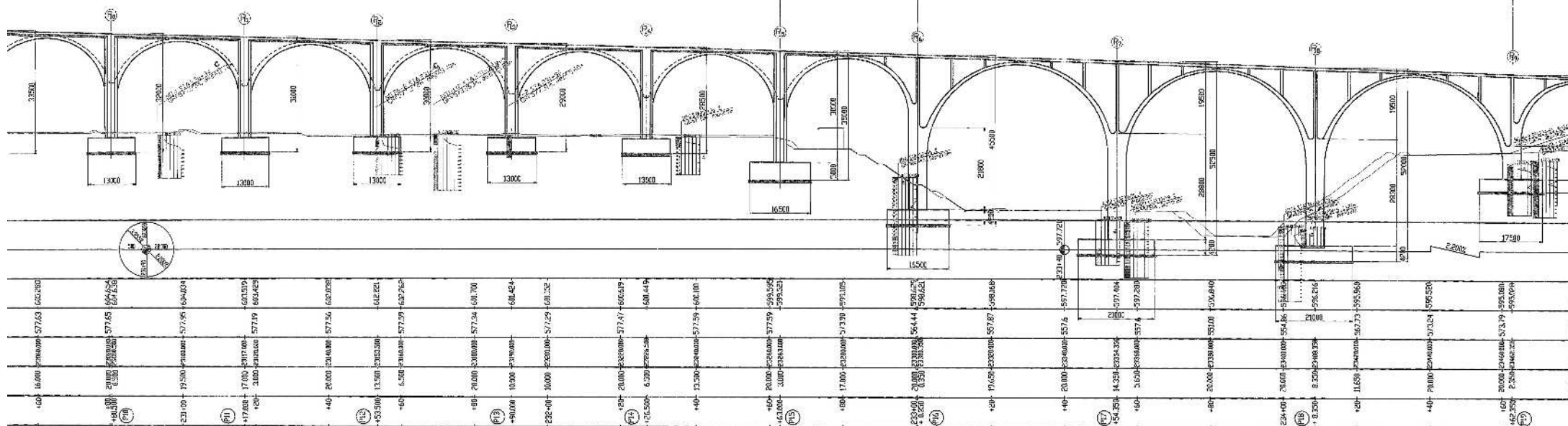
上信越自動車道 上田ローマン橋補修設計			
図面の種類	位置図		
縮尺	—	図面番号	/
設計会社名			
事務所名	東日本高速道路(株) 関東支社 長野管理事務所		

側 面 図 縮尺 1:400

上戸マンション 建築 714,000
(内訳: 714,000 - 242,000 = 472,000)

37 350

(直線7-1反算) 3954 (10×162 000)



R=1000

平面图 比例 1:400

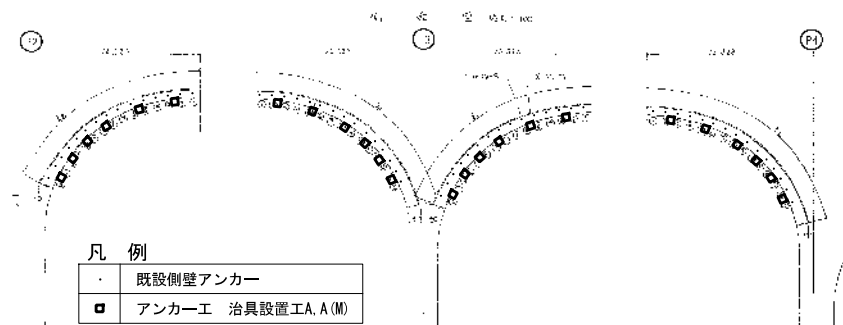
上野口マシナ 電話 714 500
「東国アーツセンター」 8090 500-292 003

97-350

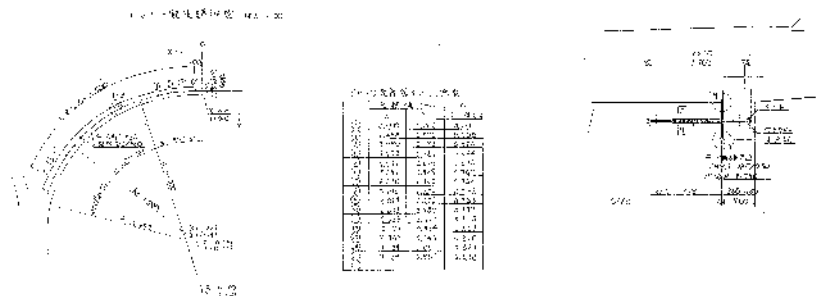
(007-580) 1-3054 002-162 000

配 置 図 (1)

対象箇所① (P2~P4)



既設側壁アンカー詳細図 S=1:20



アンカー工 治具設置工 数量表 (対象箇所① 路肩側)

径間		工種名	アンカー・ルト	数量(箇所)	
自	至			A	A (M)
P2	P3	治具設置工 A	D25-6本	12	
P3	P4	治具設置工 A (M)	D25-6本		12
小計				12	12

治 具 配 置 間 隔

	延長 (m)	
	P2-P3	P3-P4
r1	1.968	1.980
r2	2.933	2.897
r3	2.909	2.912
r4	1.935	1.863
r5	1.956	1.987
r6	1.950	1.850
ℓ 1	1.973	1.947
ℓ 2	2.927	2.900
ℓ 3	2.891	2.946
ℓ 4	1.948	1.916
ℓ 5	1.951	1.983
ℓ 6	1.906	1.871

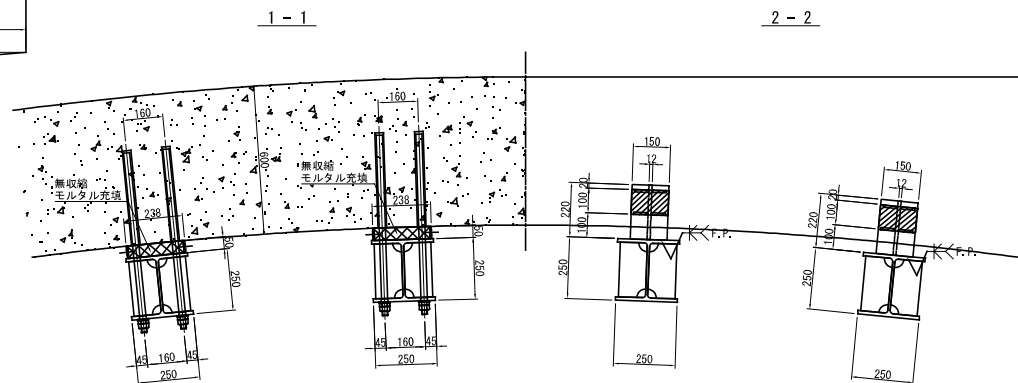
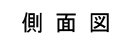
治 具 位 置 座 標

治具No.	P2-P3		P3-P4	
	X (m)	Y (m)	X (m)	Y (m)
L1	1.963	0.426	1.975	0.442
L2	4.816	1.085	4.793	1.084
L3	7.407	2.389	7.397	2.363
L4	8.909	3.604	8.853	3.520
L5	10.194	5.072	10.170	4.998
L6	11.183	6.749	11.144	6.573
R1	1.967	0.429	1.939	0.441
R2	4.806	1.118	4.756	1.111
R3	7.390	2.400	7.380	2.426
R4	8.887	3.641	8.858	3.639
R5	10.161	5.116	10.145	5.147
R6	11.127	6.758	11.111	6.746

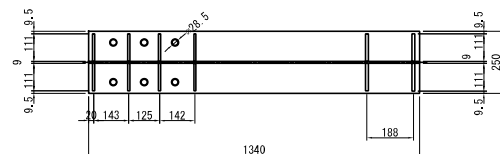
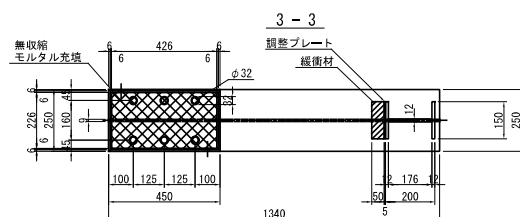
現時点で設置されている治具の配置図

上信越自動車道 上田ローマン橋応急補修工事			
図面の種類	配 置 図 (1)		
縮 尺		図面番号	6 / 31
設計会社名	西松建設株式会社		
施工会社名	西松建設株式会社		
事務所名	東日本高速道路株式会社 佐久管理事務所		

正面図



平面图



設計条件

設計荷重：240kN/箇所

鋼 材：SM400(溶融亜鉛めっき HDZ55, 塗装Z-1, コンクリート色)

アンカーボルト：SD345(溶融亜鉛めっき HDZ35、埋込長75mm以深を除く)

緩衝材：クロロブレンゴム(硬度55±5°)

現時点で設置されている治具の標準図

上信越自動車道 上田ローマン橋応急補修工事			
図面の種類	標準図 (1)		
縮 尺		図面番号	12 / 3
設計会社名	西松建設株式会社		
施工会社名	西松建設株式会社		
事務所名	東日本高速道路株式会社 佐久管理事務所		

アンカー工 治具設置工A、A (M)

治具本体

正面図

側面図

3 - 3

調整プレート詳細図

アンカー部詳細

緩衝材詳細図

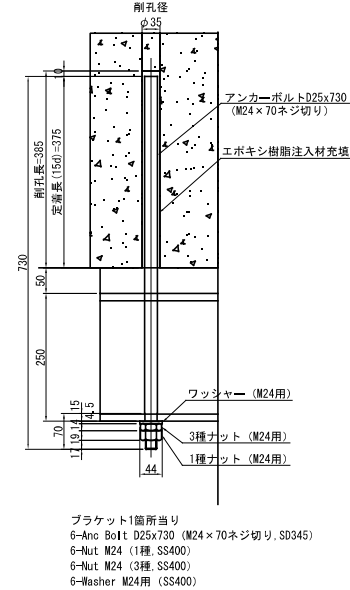
4 - 4

平面図

1 - 1

2 - 2

5 - 5



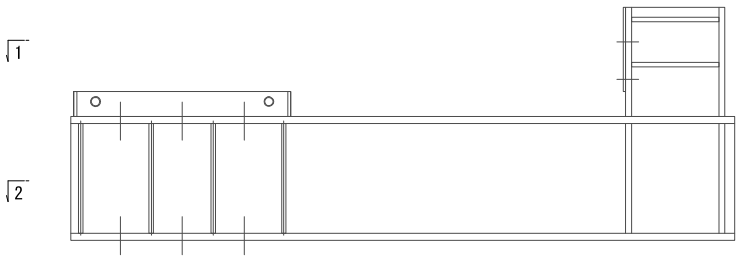
- 注記)
1. 工事に当り、寸法等は再度現地検測を行って確認すること。
 2. 鋼材加工は、検測結果より寸法最終決定したのち行うこと。
 3. 特記無きスカーラップは全て35Rとする。
 4. 特記無き材質は全てSM400Aとする。
 5. 定規鋼板は、アンカーの現地出来形寸法の計測結果により、
PL-240x450x3,2 (SS400) 孔径20,5として製作する。

現時点で設置されている治具の詳細図

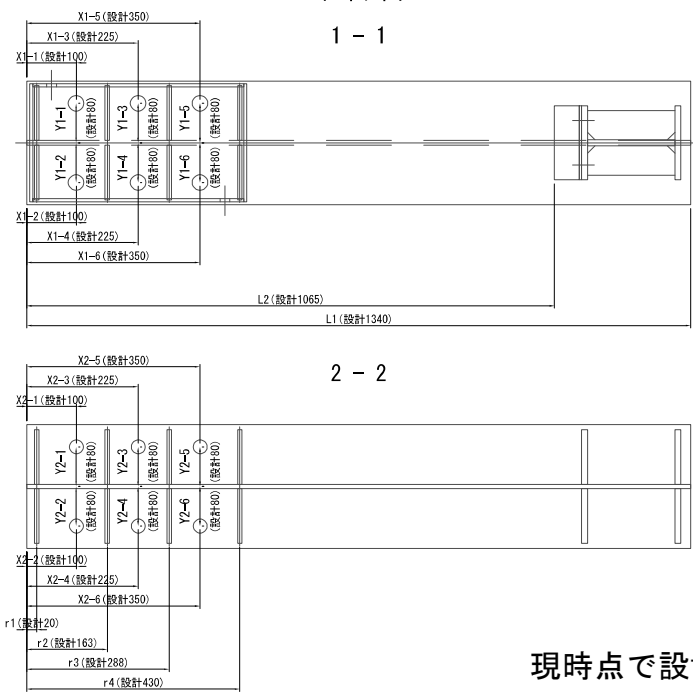
上信越自動車道 上田ローマン橋応急補修工事	
図面の種類	詳細図 (1)
縮 尺	図面番号 15 / 31
設計会社名	西松建設株式会社
施工会社名	西松建設株式会社
事務所名	東日本高速道路株式会社 佐久管理事務所

アンカーエ 治具設置工 A (P2-P3間)

正面図



平面図



アンカー寸法表

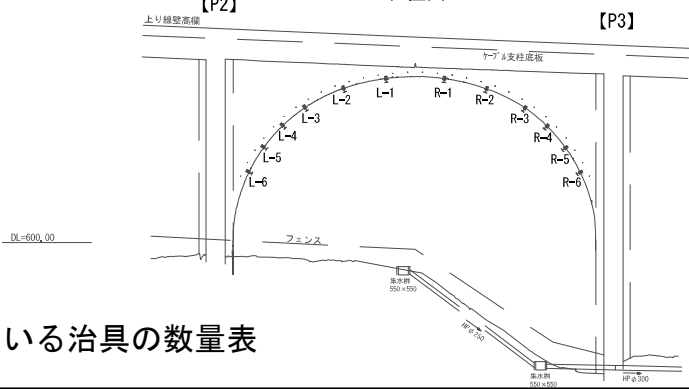
	設計値	L-1	L-2	L-3	L-4	L-5	L-6	R-1	R-2	R-3	R-4	R-5	R-6
L1	1340	1416	1340	1340	1340	1402	1414	1416	1415	1340	1396	1340	1406
L2	1065	1141	1065	1065	1065	1127	1139	1141	1140	1065	1121	1065	1123
r1	20	20	20	20	20	20	20	20	20	20	20	20	20
r2	163	167	163	163	163	163	163	163	163	108	162	169	163
r3	288	319	288	288	262	288	288	288	286	225	287	222	288
r4	430	436	431	431	431	431	431	431	431	345	430	342	431
X1-1	100	100	106	85	54	100	105	100	100	51	100	54	105
Y1-1	80	72	80	82	70	88	81	79	81	85	86	80	83
X1-2	100	119	106	85	49	105	100	112	100	55	100	55	100
Y1-2	80	85	86	81	80	87	79	85	84	73	76	84	78
X1-3	225	234	231	212	200	235	253	235	237	165	215	163	218
Y1-3	80	75	79	77	79	82	79	78	77	84	86	81	83
X1-4	225	234	232	213	213	238	249	239	240	166	226	167	217
Y1-4	80	84	87	79	80	88	79	83	83	74	75	82	80
X1-5	350	406	341	330	312	319	318	364	349	282	339	277	325
Y1-5	80	79	77	80	78	87	79	81	86	84	86	83	76
X1-6	350	402	346	324	309	366	376	369	349	286	341	276	332
Y1-6	80	81	78	85	75	81	83	79	84	72	77	84	83
X2-1	100	100	106	85	54	100	105	100	100	51	100	54	103
Y2-1	80	72	80	82	78	88	81	79	81	85	86	80	83
X2-2	100	119	106	85	49	105	100	112	100	55	106	55	100
Y2-2	80	85	86	81	80	87	79	85	84	73	76	84	78
X2-3	225	234	231	212	200	235	253	235	237	165	215	163	218
Y2-3	80	75	79	77	79	82	79	78	77	84	86	81	83
X2-4	225	234	232	213	213	238	249	239	240	166	226	167	217
Y2-4	80	84	87	79	80	88	79	83	83	74	75	82	80
X2-5	350	406	341	330	312	319	318	364	349	282	339	277	325
Y2-5	80	79	77	80	78	87	79	81	86	84	86	83	76
X2-6	350	402	346	324	309	366	376	369	349	286	341	276	332
Y2-6	80	81	78	85	75	84	83	79	84	72	77	84	83

注記)
1. 寸法値XおよびYは、アンカー孔の中心までの距離とする。

調整プレート数量表

	単位	L-1	L-2	L-3	L-4	L-5	L-6	R-1	R-2	R-3	R-4	R-5	R-6	合計
調整プレート t=1.6mm	枚	1	1	2	2	2	2	0	0	2	1	1	1	15
調整プレート t=2.3mm	枚	0	0	0	0	0	0	0	0	0	0	0	0	0

位置図

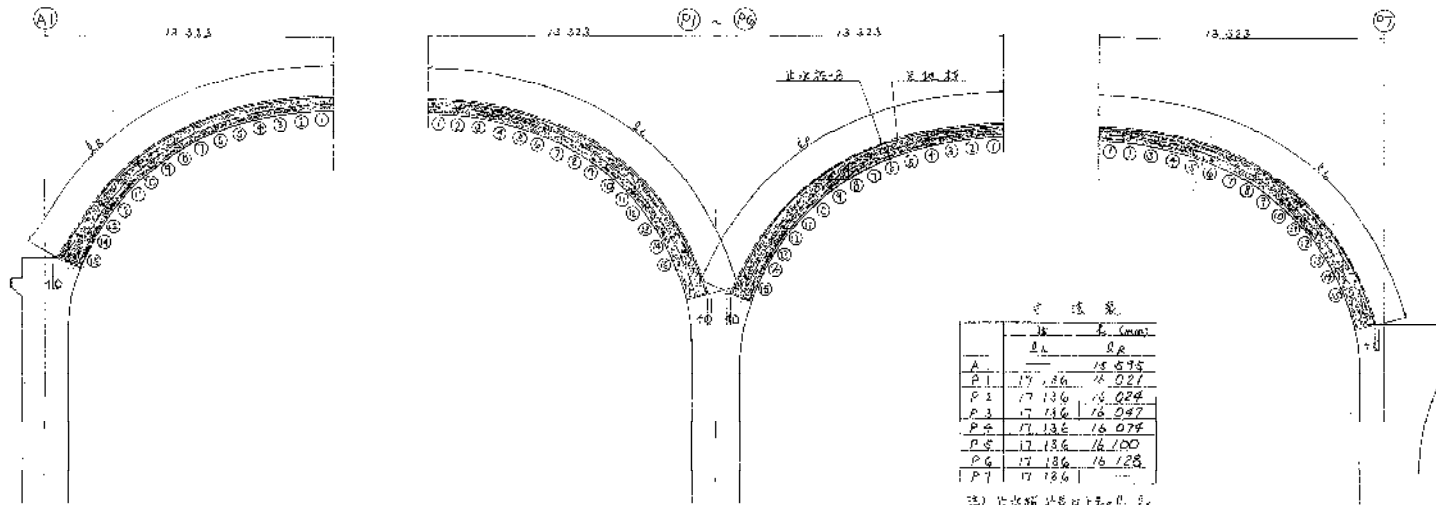


現時点で設置されている治具の数量表

上信越自動車道 上田ローマン橋応急補修工事	
図面の種類	治具製作図 (1)
縮 尺	図 示
図面番号	20 / 31
設計会社名	西松建設株式会社
施工会社名	西松建設株式会社
事務所名	東日本高速道路株式会社 佐久管理事務所

(鉄筋Ⅰ型 ⑤~⑦)

側面図 縮尺 1:100



寸法表

	長さ (mm)	幅 (mm)
A	15,575	15,575
P1	17,136	14,027
P2	17,136	14,027
P3	17,136	14,027
P4	17,136	14,027
P5	17,136	14,027
P6	17,136	14,027
P7	17,136	14,027

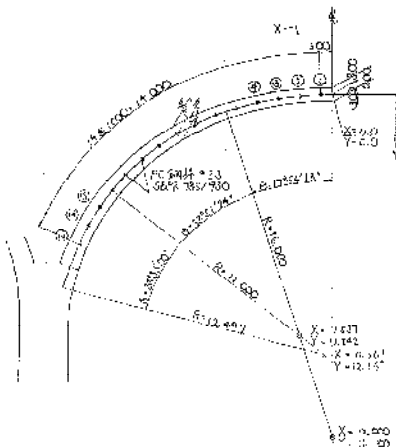
注) 止水板止口はR=100mm
1/4R=25mm 1/2R=50mm 3/4R=75mm

縦断面Ⅴ型断面表

名称	単位	数量	備考
コンクリート	m ³	468.0	7/15A 475B
鉄筋	t	33.6	
PC鋼管	m	27.5	7/15A 475B
アングル	m	8.9	
止水板	m ²	32.9	
1/4R=25mm	m	8.9	
1/2R=50mm	m	8.9	
3/4R=75mm	m	8.9	

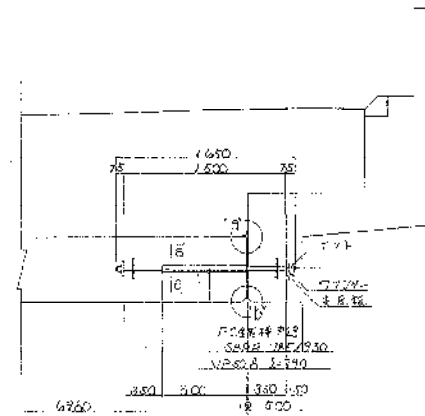
鉄筋Ⅰ型構造詳細図 縮尺 1:20

7/15A-型断面詳細図 縮尺 1:100



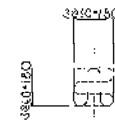
7/15A-型断面寸法表

	長さ (mm)	幅 (mm)
A	15,575	15,575
P1	17,136	14,027
P2	17,136	14,027
P3	17,136	14,027
P4	17,136	14,027
P5	17,136	14,027
P6	17,136	14,027
P7	17,136	14,027

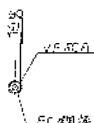


プラン図 縮尺 1:100

縦断面Ⅴ型 縮尺 1:100

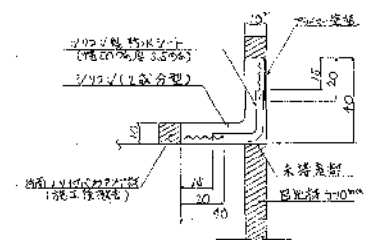


1/4R=25

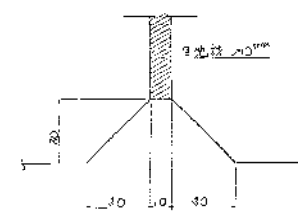


PC鋼管 1/2R=50mm 3/4R=75mm

7/15A-型断面 縮尺 1:1



7/15A-型断面 縮尺 1:1



上信越自動車道 (東部湯の丸~上田番平)完成図			775 825
工種	長大橋		570 888
名称	上田ローマン橋 鉄筋Ⅰ型	縮尺 1/100	298 475
日本道路公団 東京第二建設局			